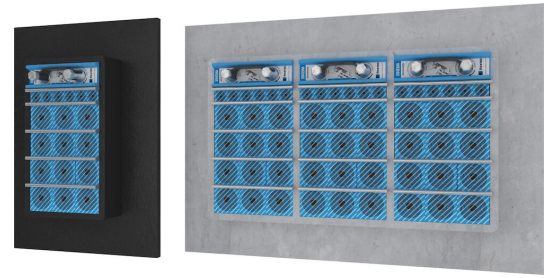




Roxtec SF EMC doorvoer

Doorvoer voor EMC met metalen frame en flens voor lassen.

De Roxtec SF EMC doorvoer is een kabel- en leidingafdichting die zorgt voor elektromagnetische compatibiliteit. Het doorvoerframe is verkrijgbaar in verschillende materialen en varianten (met één opening of als combinatierame met meerdere openingen). Het frame is gemaakt van 10 mm dik staal en is voorzien van een flens om lassen op onregelmatige openingen te vereenvoudigen. De Roxtec ES modules zijn voor elektromagnetische afscherming; de Roxtec PE modules bieden bescherming tegen geleide storingen. De modules kunnen worden aangepast aan kabels en leidingen van verschillende diameters en bieden daarnaast reservecapaciteit. Gebruik de Roxtec EC-teststick voor een indicatie van de elektrische prestaties van geïnstalleerde Roxtec BG™ of ES kabeldoorvoeren.



- Eenvoudig te onderhouden en inspecteren
- Biedt ingebouwde reservecapaciteit

Producteigenschappen



Brandvertragend



Waterdicht



Gasdicht



IP/UL NEMA



EMI-bescherming

Installatiestructuur



Metaal

Montagetype



Lassen

Specificaties en certificaten

Brand

- A-KLASSE volgens IMO 2010 FTP-code
- H-KLASSE volgens IMO 2010 FTP-code + HC-brandcurve
- Jet fire volgens ISO 22899-1 en OTI 95634

Dichtheid

- Gas: 2,5 bar (calamiteitendruk)
- Water: 4 bar (calamiteitendruk)
- IP 66/67

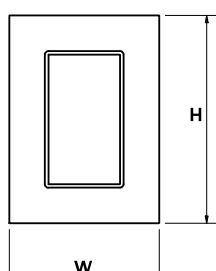
Supports

- Elektromagnetische afscherming
- Potentialvereffening

Afmetingen frame

mm/kg

De onderstaande frame-uitvoeringen zijn een beperkte selectie. Ga naar [roxtec.com](https://www.roxtec.com) voor het volledige assortiment frames en configuraties.

	Titel	Frame-openingen	Vrije doorvoerruimte	Buitenafmetingen WxHxD	Afmetingen opening w x h	Gewicht	Art. nr.
	SF 6x1 ALU	1	120 x 180	260.5 x 358 x 60	201(+15/-15) x 298(+15/-15)	2.9	SFF6000000131
	SF 6x2 ALU	2	120 x 180	391 x 358 x 60	332(+15/-15) x 298(+15/-15)	4.2	SFF6000000231
	SF 6x3 ALU	3	120 x 180	521.5 x 358 x 60	462(+15/-15) x 298(+15/-15)	6	SFF6000000331
	SF 6x1 PRIMED	1	120 x 180	260.5 x 358 x 60	201(+15/-15) x 298(+15/-15)	7.6	SFF6000000112
	SF 6x2 PRIMED	2	120 x 180	391 x 358 x 60	332(+15/-15) x 298(+15/-15)	12	SFF6000000212
	SF 6x3 PRIMED	3	120 x 180	521.5 x 358 x 60	462(+15/-15) x 298(+15/-15)	16.4	SFF6000000312
	SF 6x1 AISI316	1	120 x 180	260.5 x 358 x 60	201(+15/-15) x 298(+15/-15)	8.2	SFF6000000121
	SF 6x2 AISI316	2	120 x 180	391 x 358 x 60	332(+15/-15) x 298(+15/-15)	12.2	SFF6000000221
	SF 6x3 AISI316	3	120 x 180	521.5 x 358 x 60	462(+15/-15) x 298(+15/-15)	16.6	SFF6000000321



Gegevens van afdichtcomponenten

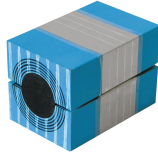
Afdichtcomponenten



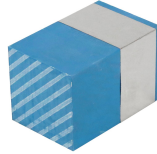
vetstick



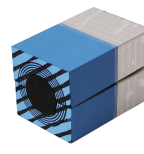
Wedge en Wedgekit ES



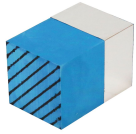
RM ES module met Multidiameter™



Massieve RM ES compensatiemodule



RM PE module met Multidiameter™



Massieve RM PE compensatiemodule



Wedge en Wedgekit



fixeerplaat



ES afdichtset

Accessoires



accessoires ES en BG



fixeertools



lastools

Ga naar [roxtec.com](https://www.roxtec.com) voor uitgebreide informatie.

The product information provided by Roxtec does not release the purchaser of the Roxtec system, or part thereof, from the obligation to independently determine the suitability of the products for the intended process, installation and/or use.

Roxtec gives no guarantee for the Roxtec system or any part thereof and assumes no liability for any loss or damage whatsoever, whether direct, indirect, consequential, loss of profit or otherwise, occurred or caused by the Roxtec systems or installations containing components not manufactured by an authorized manufacturer and/or occurred or caused by the use of the Roxtec system in a manner or for an application other than for which the Roxtec system was designed or intended.

Roxtec expressly excludes any implied warranties of merchantability and fitness for a particular purpose and all other express or implied representations and warranties provided by statute or common law. User determines suitability of the Roxtec system for intended use and assumes all risk and liability in connection therewith. In no event shall Roxtec be liable for indirect, consequential, punitive, special, exemplary or incidental damages or losses.

The Roxtec products are offered and sold in accordance with the conditions of the Roxtec General Terms of Sales. The latest version of the Roxtec General Terms of Sales can be downloaded from <https://www.roxtec.com/en/about-us/about-roxtec/general-terms-of-sales/>

We reserve the right to make changes to the product and technical information without further notice. Any errors in print or entry are no claims for indemnity. The content of this publication is the property of Roxtec International AB and is protected by copyright.

This document was generated on: 2024-04-18